



Fusion UDM Premium
vxl software

Especificaciones técnicas

Administración de dispositivos para todos

Fusion UDM Premium

Requisitos del sistema

Hardware

- Servidor con Intel Xeon o equivalente
- Memoria mínima de 8 GB de RAM (mayor si se ejecuta SQL Server en el mismo servidor)
- Memoria mínima de 80GB HDD (mayor si se ejecuta SQL Server en el mismo servidor)

Sistema operativo

- Windows Server 2008 r2 o Windows Server 2012
- Compatible sólo con OS de 64 bits
- También soporta la instalación en Windows 7 y Windows 8 Professional para fines POC

Servicios de Información de Internet

- Compatible con versión 7.0 y 7.5 de IE

Microsoft .net Framework

- Compatible con .Net-Framework 4.5

Base de datos

- Soporte SQL Server 2005, 2008 y 2012
- Soporta las versiones Express, Standard & Enterprise

Certificado SSL

- Compatible con certificados SSL estándar o de OpenSSL

Navegadores de Internet compatibles

- Mozilla Firefox
- Microsoft Internet Explorer 8/9/10/11
- Google Chrome

Administración de la organización

- Características de Administración de Grupos
- Grupo por subred y rango de direcciones IP
- Grupos estáticos
- Configuración de dispositivos de grupo a dominio auto-join
- Autogeneración de nombre del host durante los procesos de detección y herencia de grupo
- Arquitectura de Organización de Grupos
- Hasta 10 niveles de grupos anidados
- Permite administrar y configurar fácilmente los nodos de grupo
- Vista en árbol y en lista de los grupos

- Seguimiento de dispositivos/nodos de terminales por dirección IP, MAC o nombre de host
- Arrastrar y soltar nodos entre los grupos
- Operaciones de menú contextual para la organización, grupo/subgrupo y nivel del nodo
- Indicación de estado online/offline
- Diferenciación de los dispositivos por su OS (Linux / Windows / MobileOS) y tipo de dispositivo (portátil, thin/zero client y celular)
- Soporta características de configuración de grupo, de perfil de grupo, de herencia de grupo y de configuración cero
- Funciones de Nivel de Grupo
- Los siguientes ajustes de dispositivo se pueden configurar a nivel de grupo para el perfil de configuración del grupo y permiten aplicar cambios con efecto inmediato o según el calendario programado.
- Red: Ethernet, WiFi y configuración de seguridad Wi-Fi
- Dominio: Configuración del grupo de trabajo y de dominio común
- Dispositivos periféricos: Configuración de teclado, ratón, pantalla e impresora
- Interfaz de usuario: Fondo de pantalla, barra de tareas, protector de pantalla y auto-inicio de sesión
- Sistema: Fecha y hora, configuración de la energía y de memoria RAM
- Administración: Gestión de usuarios, gestión de servicios, configuración de agentes, configuración del desempeño del sistema (limpieza del historial del navegador y de Windows, programador de tareas y lista de aplicaciones en marcha)
- Seguridad. Configurar filtros, firewall, ajustes de puertos y proxies
- Configuraciones de dispositivos móviles: Control integrado on/off de periféricos para cámara, bluetooth, bloquear/desbloquear WiFi, ajustes de borrado de datos
- Actualizaciones: Instalación y desinstalación remota de software, transferencia de archivos y carpetas, importación de archivos y configuración de restricciones de software
- Administración de parches: Fusion Patch Management, administración de parches basada en WSUS
- Conexiones: RDP, RDS, Citrix ICA, VMware View / PCoIP, por navegador y otras conexiones
- Configuración remota: Apagar, reiniciar, cerrar

sesión,

- bloquear estación de trabajo, comando de activación por LAN, enviar mensajes, eliminar dispositivo, seguimiento por VNC y RDP,
- clonar y desplegar imágenes y propiedades, sincronización de datos del cliente, modo de servicio, proyector on/off, ejecutar comando remoto
- Seguimiento: VNC individual con proxy, RDP con o sin proxy
- Seguimiento de múltiples dispositivos: 'Video-Wall' Multi-View VNC con/sin proxy

Herencia de grupo

- Configuración de los ajustes por defecto del dispositivo con soporte a nivel de grupo para heredarlos a otros dispositivos
- Configuración de dispositivos: Teclado, ratón, pantalla, fecha/hora, ajustes de la barra de tareas, configuración de seguridad de puertos, configuración de firewall, configuración remota de agentes, configuración de salvapantalla, configuración de proxy y de su fecha/hora, configuración de zona horaria, configuración de sincronización de hora del servidor, conexiones, Cambiar nombre de grupo, bloquear computadora

Funciones de configuración rápida

- Generación automática de nombres de host por grupos
- Conexión a repositorios de dominio común por grupos
- Asociación de contraseñas VNC

Detección de dispositivos

- Detección de dispositivos sin agentes: Escaneo de LANs y servidor de dominio, instalación remota del agente, registro

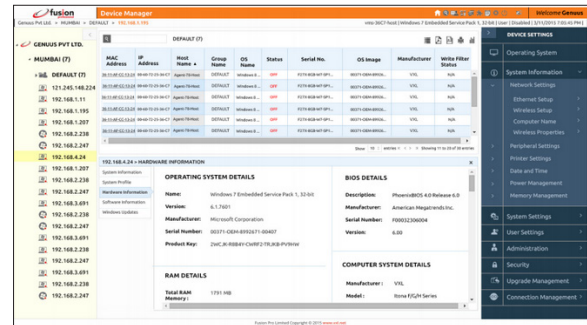
Administración y Configuración Remotas

Ajustes del sistema (algunas opciones solo para ver)

- Detección de dispositivos mediante agentes: Detección mediante TCP por rango de IP, rango de subred, detección usando emisión de banda ancha UDP
- Auto-detección por DNS A/CNAME, por valor de opción DHCP

Información General

- Cuestiones generales: Nombre de host, nombre de grupo, dirección IP, dirección MAC, nombre del sistema operativo y su versión, fabricante, modelo, número de serie, versión de imagen de sistema, estado de teclado, estado de ratón, estado de pantalla, versión de agente, usuario con sesión activa, último indicar de actividad (heartbeat), CPU, tamaño de RAM, tamaño de disco duro, puerto del



teclado/ratón

- Sistema: Red, teclado, ratón, pantalla, impresora, fecha/hora, ajustes de CD / DVD, detalles de usuario, ajustes de Internet, firewall, configuración de puertos

Información sobre Periféricos y Software

- Hardware: Información del sistema operativo, información de la computadora, información del BIOS, información del procesador, detalles de la placa base, detalles de disco duro, información sobre memoria RAM, información sobre tarjeta gráfica, información sobre la tarjeta de red, información del dispositivo de audio, información sobre el administrador de dispositivos, detalles del puerto, detalles del teclado, detalles del ratón
- Lista de todo el software instalado con información de la instalación
- Lista de todos los parches de Windows instalados

Estado del Dispositivo

- Estado del sistema: Estado on/off, de teclado, del ratón, de pantalla, filtro de escritura, estado de la memoria de almacenamiento

Registros del sistema

- Registros de eventos: Registros de aplicación, de seguridad y de sistema
- Registros de modificación de hardware o de cambios
- Registros de modificación de software
- Panel de sistema (utilización de memoria RAM,

utilización de CPU)

Red

- Ajustes de ethernet (DHCP, manual (nombre de host, dominio, IP, subred, pasarela, dominio, WINS, DNS))
- Ajustes inalámbricos (DHCP, manual (nombre de host, dominio, IP, subred, pasarela, dominio, WINS, DNS))
- Propiedades de seguridad inalámbrica (SSHID, tipo de red, tipo de cifrado, clave de red, conexión automática)
- Nombre del equipo y configuración de dominio

Periféricos

- Configuración del teclado (retardo de repetición, tasa de repetición, teclas locales)
- Configuración del ratón (velocidad de doble clic, velocidad del puntero, configuración zurdos/diestros)
- Configuración de pantalla y de pantallas duales (resolución y frecuencia, profundidad de color, orientación de la pantalla dual, clonar doble pantalla y ajustes del modo de pantalla extendida)

Impresoras

- Añadir, Borrar, ver, configurar impresoras locales, por dirección IP y en red
- Ajustes de fecha/hora
- Configuración de zona horaria, de hora y de la fecha, configuración de sincronización con la red
- Configuración del formato de fecha y hora

Gestión de la energía

- Configuración de la energía del sistema (procedimiento de apagado, planes/calendarios de energía, modo de reposo de pantallas y discos duros)
- Configuración de memoria
- Configuración de memoria RAM (tamaño)

Configuración de interfaz de usuario

- Ajustes de fondo de pantalla
- Configuración de la interfaz de usuario (inicio de sesión automático, modo de funcionamiento de la GUI para escritorio)
- Configuración de salvapantallas (contraseña, tiempo de espera, temas)
- Configuración de la barra de tareas

Administración de usuarios

- Configuración y gestión de usuarios (ver usuarios, agregar usuarios)
- Administración de servicios
- Listado detallado y administración de servicios (inicio, apagado, reinicio)

Administración del rendimiento

- Configuración de inicio de aplicaciones, copia de seguridad y restablecimiento del registro, programador de tareas, limpiador de historiales y archivos temporales

Administración remota de agentes

- Configuración de agentes
- Actualización de agentes
- Sistema de archivos
- Escritura de filtros (EWF, ajustes FBWF, agregar/eliminar archivos y carpetas de exclusión)
- Red
- Configuración del firewall
- Configuración del proxy

Sistema

- Bloqueo de puertos para dispositivos USB, puertos paralelos, seriales, WiFi integrada, ajustes de cámara, de Bluetooth, configuración de borrado de datos

Software

- Restricción de software (instalación/desinstalación de restricciones de software, ejecución de restricción de aplicaciones)

Sistema de archivos

- Escritura de filtros (EWF, ajustes FBWF, agregar/eliminar archivos y carpetas de exclusión)

Red

- Configuración de Firewall (añadir/editar/eliminar excepciones, puertos y aplicaciones)
- Configuración del proxy

Administración de actualizaciones

- Administración de actualización de software
- Instalación y desinstalación de software
- Transferencia de archivos/carpeta, transferencia y ejecución de archivos
- Importar archivos
- Aplicaciones remotas y ejecución remota de

comandos

Administración de parches

- Actualizaciones de Windows (lista de parches instalados, parches que faltan, parches fallidos, instalar y desinstalar parches)
- Muestra el estado de salud y la vulnerabilidad del sistema.
- Servidor de distribución para la administración de parches

Administrador de conexiones

- Microsoft RDS/RDP (Windows)
- Citrix ICA/Receiver (Windows & Linux)
- Citrix PNAgent (Windows & Linux)
- VMware View (Windows & Linux)
- RDesktop (Linux)
- XFreeRDP (Linux)
- Internet Explorer (Windows)
- Mozilla Firefox (Linux)
- Configuración de conexión general (Windows y Linux)

Control remoto

- Control remoto completo (apagar, reiniciar, cerrar sesión, bloquear estación de trabajo, eliminar agente, desactivar agente Fusion, salir de estado de reposo LAN)
- Sincronizar la configuración del cliente, capturar particiones y estructura de unidad, clonar y desplegar imagen y propiedades
- Mensajes de texto remotos al cliente
- Seguimiento y control remoto por VNC y RDP de Microsoft
- Modo de funcionamiento para servicio
- Operaciones de control de proyectores SmartBoard
- Ejecución de operaciones de comandos remotos

Administración de imágenes y plantillas

- Clonar, desplegar y archivar propiedades del dispositivo
- Plantillas de configuración: creación y archivo para el siguiente conjunto de configuraciones disponible y aplicable a teclado, ratón, pantalla, impresoras, fecha, hora, barra de tareas, protector de pantalla, usuarios, configuración de memoria RAM, escribir ajustes de filtro, configuración de seguridad de puertos, configuración de firewallss disponibles
- Clonar y desplegar imágenes de sistema

Administración de repositorios

- Administrador de conexiones de repositorio - Administrador de conexiones FTP, soporte para todos los escenarios FTP o topologías de red, como configuración de FTP centralizada y distribuida para la carga y descarga de archivos
- SFTP: Soporte para FTP por SSL, actualizaciones de software implícitas/explicitas, administración de parches, características de pantalla
- Administración de archivos para: Carga de imágenes clonadas, despliegue de imágenes descargadas, actualización de software y gestión de parches, descarga por transferencia de archivos, descarga de pantalla, descarga de protector de pantalla, descarga de certificados SSL

Monitorización

- Monitorización a nivel de sitio y dominio: Estado de encendido/apagado del dispositivo, estado de encendido/apagado de periféricos y estado operativo, escribir filtros de estado
- Monitor de actividad: Estado de actividad programada
- Panel de mando: Estado consolidado de cliente encendido/apagado, CPU, memoria RAM, disco duro de almacenamiento, estado del hardware (pantalla, teclado y ratón)
- Monitorización de salud: Paneles de control sobre utilización de CPU, RAM y disco duro y registros de historiales
- Alertas: Cambio de IP, cambio de nombre de host, estado de almacenamiento en disco duro
- almacenamiento masivo USB, cambios en periféricos y software, monitorización de URL en Internet
- Señal de latido: La información asociada a la señal de latido de red incluye dirección IP, dirección MAC, estado de conexión del teclado, estado de conexión del ratón, el estado de conexión de la pantalla, escribir filtros de estado
- Widgets del panel de mando: Estado del equipo, equipos por sistema operativo, estado del servidor de distribución, alertas, resumen de parches, resumen de software, gestión de tareas, activos de hardware por tipo, estado de salud del sistema, computadora por marca y modelo, cambios de software y hardware, estado de cumplimiento del hardware, inventario de estado
- Barra de información: Información de grupo, e tareas y nodos

Administración de tareas

- Administrador de tareas con vista master detalla para tareas en ejecución, tareas programadas y estado de tareas ejecutadas
- Creación de tareas, agrupación de tareas con enlazado y dependencia, secuenciación de tareas, plantillas, programación de tareas para su posterior ejecución y repetición

Informes y registros de control

- Informes generales: Informe de alertas, informe de filtros, informe de historias de programación, informes por correo electrónico
- Informes de estado: Informe de estado del cliente, informe de estado del disco duro
- Informes de inventario: Informe de inventario de hardware, informe de inventario de software, resumen de inventario de hardware, resumen de inventario de software, resumen de inventario de hardware y software, informe de modificación de hardware, informe de modificación de software
- Informes de cumplimiento: Informe de disponibilidad de software, informe de cliente sin licencia, informe de cliente no autorizado
- Informes de monitorización: Monitorización de dispositivos e informe de monitorización de aplicaciones
- Registros de control: Boot, aplicaciones, hardware, programación, estado de espera, protector de pantalla, detalles del software, eventos del servidor e historial de Internet

Administración de recursos

- Panel de control para administración de activos
- Administración de activos de hardware, entrada de datos maestros, seguimiento de activos, cumplimiento
- Administración de activos de software, entrada de datos maestros, seguimiento de activos, cumplimiento

Características generales de Fusion**Dispositivos y sistemas operativos administrados**

- Servidores, computadoras, clientes ligeros, dispositivos celulares, terminales POS y más
- Windows, Windows Embedded, POS Ready, GNU y Gio Linux 6, Android, iOS* y Windows Phone*

* Función del producto que forma parte de una

liberación gradual

Administración de usuarios

- Roles de usuario y creación de usuarios, acceso basado en derechos por roles de usuario
- , configuración basada en derechos de acceso del usuario,
- Asociación de usuarios por grupos
- Sistema de control de acceso
- Soporta autenticación de usuarios en dominio local y ADS
- authentication. Autenticación integrada ADS
- Acceso de usuarios locales protegido por contraseña, niveles de privilegio de usuario, las credenciales de usuario se almacenan utilizando cifrado AES de 256 bits.
- Gestión de sesiones de usuario, incluyendo restricción de instancia única, cierre automático de sesiones inactivas

Características generales

- Widgets del panel de mando
- Widgets principales: Estado del equipo, computadoras por sistema operativo, alertas, resumen de parches, resumen de software, gestión de tareas
- Widgets para inventario de activos: Resumen de software, computadora por marca y modelo, activos de hardware por tipo, cambios en software y hardware, estado de cumplimiento del hardware, estado del escaneo del inventario, activos de hardware por tipo
- Administración de datos maestros y de licencias de cliente Fusion
- Mecanismo de señal de latido para rastrear el estado de dispositivos y sus periféricos
- Descubrimiento automático de dispositivos activado desde el servidor o cliente
- Sincronización de clientes/ actualización manual y sincronización modular
- Copiado de seguridad y restablecimiento de la base de datos
- Comunicación en tiempo real gracias al protocolo TCP

Administración de parches

- Paneles de mando con resúmenes sobre parches, vista por parches, vista sobre el sistema, sincronización de parches, aprobación de parches, distribución e instalación de parches, informes de gestión de parches

Especificaciones técnicas

- Descarga de parches desde el repositorio Microsoft, administrador de descargas, administración de colas de descarga
- Administrador de parches para Windows (lista de parches instalados, parches que faltan, parches fallidos, instalar y desinstalar parches), estado de salud del sistema (sistemas altamente vulnerables, sistema vulnerable, sistemas saludables)
- Función de administración de actualización de los datos maestros para agregar el último nivel de seguridad de Windows e información general sobre actualización de parches,
- Agente de distribución para la administración de parches

Administración de software

- Paneles de mando con resumen del software, vista por software, sincronización del inventario de software, aprobación, distribución, instalación, desinstalación y administración de software, administrador de repositorios de software

Administración de dispositivos móviles

- Administración de dispositivos Android
- Compatible con HTTPS / SSL para comunicaciones seguras,
- Administración de certificados SSL para clientes
- Usuario Citrix conectado con Base OS

Características del motor de programación de tareas

- Soporte para programación de configuración de software, actualizaciones de software en banda, instalación/eliminación de parches y aplicaciones
- Programación de tareas basada en día, fecha, hora, el próximo reinicio, etc.

Motor de correo electrónico

- Para comunicaciones automáticas por correo electrónico de informes de estado y alertas
- Creación de usuarios, grupos de usuarios, informes de alerta asociados para ser enviados por correo, frecuencia de envío, etc.
- Permite configurar todos los tipos de informes y alertas compatibles para ser enviadas por correo electrónico a los usuarios configurados

Configuración global

- Vista en árbol y configuración de administración de grupos
- Configuración de señal de latido y programación por lotes
- Opciones de comunicación (HTTP / HTTPS) para LAN/WAN/Internet
- Ajustes globales para monitorizar aplicaciones y administrar servicios
- Ajustes globales para el master de inventario de software
- Configuración general para captura y despliegue de imágenes de sistema
- Copia de seguridad de imágenes de sistema y de propiedades, ajustes de configuración de restablecimiento
- Instalación remota y configuración de informes de historial
- Copia de seguridad de la base de datos y ajustes de restablecimiento: backup periódico/regular de la base de datos
- Configuración de servidor SMTP por moto de correo electrónico, administración de usuario y ajustes

Escalabilidad empresarial - Administración de dispositivos que crece como usted

Fusion Premium proporciona administración de dispositivos a nivel empresarial para empresas de cualquier tamaño. De diez a diez mil dispositivos, su marco jerárquico totalmente escalable le permite ofrecer un excelente nivel de servicio a todos sus usuarios.

Visibilidad completa de su red

La detección sin agentes y las herramientas de catalogación capturan detalles de cada dispositivo conectado a la red, lo que le da una visión granular sobre los niveles de software, licencias y parche. Paneles de mando de empresa y una pantalla VNC multidispositivo la ofrecen monitorización en tiempo real y funcionalidad de control para mejorar la gestión y la asistencia a dispositivos individuales.

Simplificando la administración de dispositivos remotos

Fusion Premium proporciona el máximo nivel de monitorización de todos los dispositivos conectados a la red LAN o WAN. Ejecute comandos remotos que afinan sus sistemas en cuestión de segundos, o implemente nuevos parches y actualizaciones con sólo un clic.

Administración completa de dispositivos móviles

Alinee sus actividades BYOD y móviles con su estrategia de negocio usando Fusion Premium para proporcionar apoyo, gestión y administración en dispositivos que ejecutan iOS*, Android y Windows Phone*.

Automatizando la administración

Desde recopilación y visualización de información de red a través de cuadros de mando de empresa hasta la programación de acciones basadas en eventos, Fusion Premium está diseñado para simplificar y automatizar tareas, dejando libre a su equipo para centrarse en otras tareas importantes.

Compliance como estándar

Monitoree e implemente parches para aplicaciones y actualizaciones de antivirus en todos los activos de red utilizando Fusion Premium y podrá disfrutar de las ventajas de un sistema de cumplimiento y generación de informes integrado. Su sistema no sólo está al día, sino que también hay registros que lo demuestran.

Maximizando recursos de software

Utilice Fusion premium para asignar dinámicamente software y licencias, lo que garantiza que los recursos se utilizarán de manera inteligente y su negocio nunca un déficit o superávits costosos, o ambos. Crear los presupuestos de TICs también resulta más fácil de definir y de cumplir.

* Función del producto que forma parte de una liberación gradual

Sobre VXL Software

VXL Software es una empresa global, con oficinas en Asia, Europa y los EE.UU.. VXL Software es una división de VXL Instruments. Establecida en 1976, VXL es un fabricante líder mundial de computadoras thin, zero y cloud. VXL Software cuenta con sedes en los EE.UU., Reino Unido, Francia, Alemania, Emiratos Árabes Unidos, la India y Singapur. El grupo responsable de las Américas de VXL Software tiene su sede en Houston, Texas. La sede central europea está en Manchester.

El equipo de desarrollo de VXL Software y la sede central de la región Asia-Pacífico están establecidos en Bangalore, India

Web: www.vxlsoftware.com

E-mail: sales@vxlsoftware.com

Américas

403 Corporate Woods Drive, Magnolia, TX 77354, USA
Tel: +1 877 242 7801

Europa

Carrington Business Park, Manchester Road,
Manchester. M31 4DD, UK
Tel: +44 (0) 161 775 4755

Emiratos Arabes Unidos

1610, Tiffany Tower, Cluster 'W', Jumeirah Lake Towers,
Dubai, UAE
PO Box : 337111
Tel: +971 4 4508361

La India

4th Floor, Kimatrai Building, 77/79, Maharshi Karve Marg,
Marine Lines(E), Mumbai - 400002, India
Tel: +91 (0) 22 42203100

Región Asia-Pacífico

167, Jalan Bukit Merah, # 06-12(SR-25) The Connection II,
Singapore -150167
Tel: +65 6278 8180



All trademark logos, including Microsoft Windows, Windows Embedded, Windows Phone, Linux, Android, Apple OS X and iOS are acknowledged - and remain the property of their respective owners in the US and/or other countries.